

Cuisson modulaire
900XP One Well and 2 Half Size
Basket Electric Fryer 18 liter, 400V

REPÈRE # _____

MODELE # _____

NOM # _____

SIS # _____

AIA # _____



391190 (E9FRMD1HF5)

* NOT TRANSLATED *

Caractéristiques principales

- Les principaux compartiments sont situés à l'avant pour faciliter l'entretien.
- Thermostat de protection contre la surchauffe, en série sur tous les appareils.
- Boutons de réglage conçus pour résister aux infiltrations d'eau.
- Réglage thermostatique de la température de l'huile à 185 °C maximum.
- Livré en série avec quatre pieds de 50 mm en inox
- Fourni en série avec 2 paniers demi-taille et 1 porte latérale droite pour l'armoire.
- Le réservoir de vidange d'huile et le tuyau d'extension de vidange d'huile peuvent être commandés en option.
- Les éléments de chauffage en Incoloy armé situés à l'intérieur de la cuve se soulèvent pour le nettoyage.
- Contrôleur de qualité d'huile portable en option (code 9B8081) pour une gestion efficace de l'huile.

Construction

- Intérieur de la cuve avec angles arrondis pour faciliter le nettoyage.
- Le modèle possède des bords à angle droit permettant un assemblage à joints lisses entre les éléments, éliminant ainsi les espaces et les pièges à salissure.
- Panneaux extérieurs en acier inox avec fini Scotch-Brite.
- L'ensemble fait 930 mm de profondeur pour fournir une plus grande surface de travail.
- Convient aux chariots mobiles externes de collecte d'huile.
- Certification IPX5 relative à la résistance à l'eau.

APPROBATION: _____

Accessoires inclus

- 1 X 1 Porte droite/gauche PNC 206350
- 1 X Kit 2 demi-paniers pour friteuse OptiOil 15l et 18/23l PNC 927223

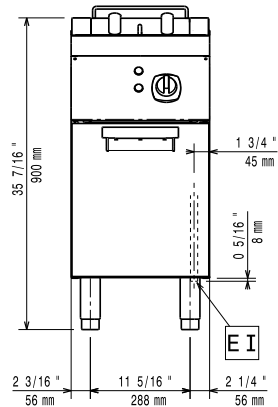
Accessoires en option

- Kit de jonction PNC 206086 ☐
- Kit 2 pieds anti basculement pour fixation au sol (à positionner en diagonal : un à l'avant et l'autre à l'arrière) PNC 206136 ☐
- Plinthe frontale hauteur 100 mm pour élément de 400 mm PNC 206147 ☐
- Plinthe frontale hauteur 100 mm pour élément de 800 mm PNC 206148 ☐
- Plinthe frontale hauteur 100 mm pour élément de 1000 mm PNC 206150 ☐
- Plinthe frontale hauteur 100 mm pour élément de 1200 mm PNC 206151 ☐
- Plinthe frontale hauteur 100 mm pour élément de 1600 mm PNC 206152 ☐
- Plinthe frontale hauteur 180 mm pour élément de 400 mm PNC 206175 ☐
- Plinthe frontale hauteur 180 mm pour élément de 800 mm PNC 206176 ☐
- Plinthe frontale hauteur 180 mm pour élément de 1000 mm PNC 206177 ☐
- Plinthe frontale hauteur 180 mm pour élément de 1200 mm PNC 206178 ☐
- Plinthe frontale hauteur 180 mm pour élément de 1600 mm PNC 206179 ☐
- Couple de plinthes latérales hauteur 180 mm PNC 206180 ☐
- 2 panneaux de conduit de service (adossé - 1 côté) PNC 206181 ☐
- Couple de panneaux conduit de service (dos à dos - central) PNC 206202 ☐
- Kit 4 pieds pour installation sur socle maçonné de 100 mm PNC 206210 ☐
- RAMPE ARRIERE 800MM - MARINE PNC 206308 ☐
- RAMPE ARRIERE 1200MM - MARINE PNC 206309 ☐
- 1 Porte droite/gauche PNC 206350 ☐
- Kit support frontal sans pieds intermédiaire ou sur roues 400 mm PNC 206366 ☐
- Kit support frontal sans pieds intermédiaire ou sur roues 800 mm PNC 206367 ☐
- Kit support frontal sans pieds intermédiaire ou sur roues 1200 mm PNC 206368 ☐
- Kit support frontal sans pieds intermédiaire ou sur roues 1600 mm PNC 206369 ☐
- Kit support frontal sans pieds intermédiaire ou sur roues 2000 mm PNC 206370 ☐
- Panneaux arrière 600 mm PNC 206373 ☐
- Panneaux arrière 800 mm PNC 206374 ☐
- Panneaux arrière 1000 mm PNC 206375 ☐
- Panneaux arrière 1200 mm PNC 206376 ☐
- Kit support frontal sans pieds intermédiaire ou sur roues 600 mm PNC 206431 ☐
- 2 panneaux latéraux de revêtement pour éléments MONOBLOC PNC 216134 ☐
- 2X 1/2 PANIERS A/CROCHET FRO FRIT 18 L PNC 927200 ☐

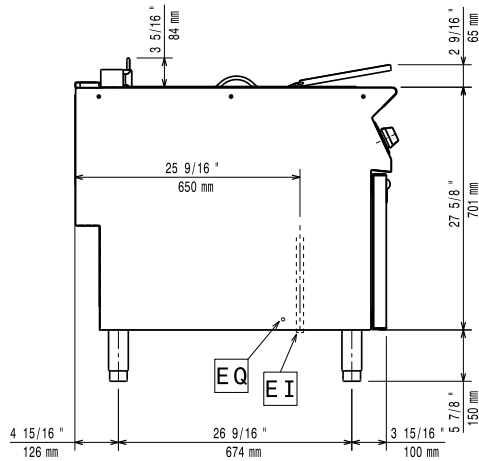
- 1 GRAND PANIER A/CROCHET FRO FRIT18 L PNC 927201 ☐
- Kit 2 demi-paniers pour friteuse OptiOil 15l et 18/23l PNC 927223 ☐
- Grand panier pour friteuse OptiOil 15L et 18/23L PNC 927226 ☐

Cuisson modulaire 900XP One Well and 2 Half Size Basket Electric Fryer 18 liter, 400V

Avant

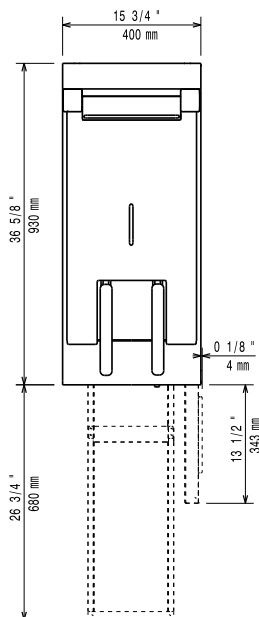


Côté



EI = Connexion électrique
EQ = Vis équipotentiel

Dessus



Électrique

Voltage : 380-400 V/3 ph/50/60 Hz
Prédisposé pour :
Total Watts : 16.5 kW

Informations générales

Largeur cuve utile : 340 mm
Hauteur cuve utile : 290 mm
Profondeur cuve utile : 400 mm
Capacité de cuve : 18 lt MIN; 20 lt MAX
Plage de réglage : 105 °C MIN; 185 °C MAX
Poids net : 60 kg
Poids brut : 63 kg
Hauteur brute : 1120 mm
Largeur brute : 460 mm
Profondeur brute : 1020 mm
Volume brut : 0.53 m³
Groupe de certification: EF19118

If appliance is set up or next to or against temperature sensitive furniture or similar, a safety gap of approximately 150 mm should be maintained or some form of heat insulation fitted.